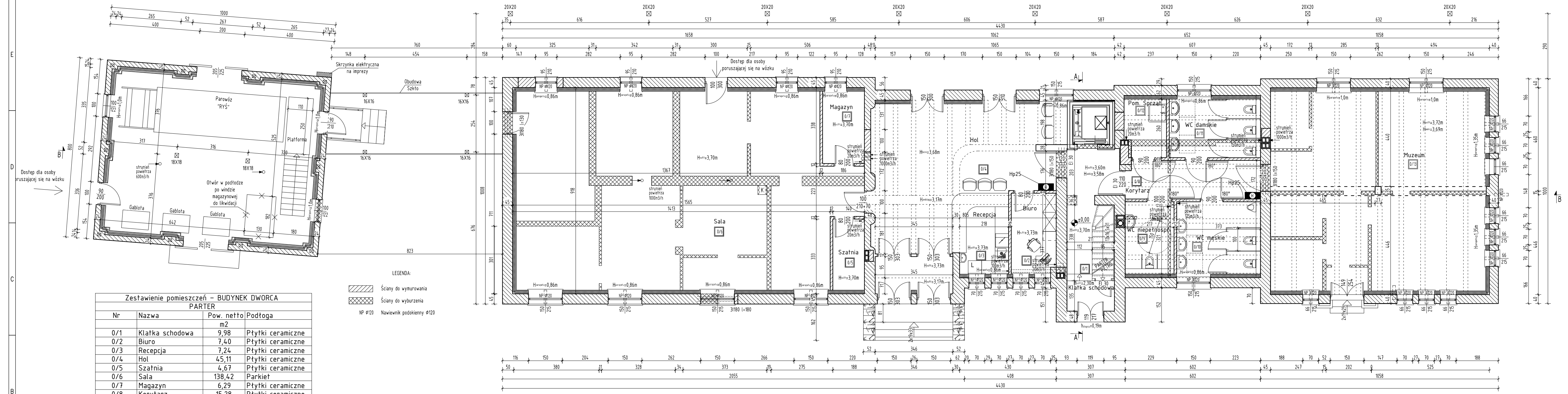


RZUT PARTERU



Zestawienie pomieszczeń – BUDYNEK DWORCA			
PARTER			
Nr	Nazwa	Pow. netto m2	Podłoga
0/1	Klatka schodowa	9,98	Płytki ceramiczne
0/2	Biuro	7,40	Płytki ceramiczne
0/3	Recepcja	7,24	Płytki ceramiczne
0/4	Hol	45,11	Płytki ceramiczne
0/5	Szatnia	4,67	Płytki ceramiczne
0/6	Sala	138,42	Parkiet
0/7	Magazyn	6,29	Płytki ceramiczne
0/8	Korytarz	15,28	Płytki ceramiczne
0/9	WC niepełnospr.	6,90	Płytki ceramiczne
0/10	WC męskie	11,59	Płytki ceramiczne
0/11	WC damskie	10,80	Płytki ceramiczne
0/12	Pom. Sprzątaczk	4,96	Płytki ceramiczne
0/13	Muzeum	89,60	Płytki ceramiczne
Łącznie		358,24	

LEGENDA:  
Ściany do wymurowania  
Ściany do wyburzenia  
NP Ø120 Nawiewnik podokienny Ø120

Zestawienie pomieszczeń – MAGAZYN			
PARTER			
Nr	Nazwa	Pow. netto m2	Podłoga
0/1	Magazyn	61,04	Płytki ceramiczne
Łącznie		61,04	

CAD projekt

Robert Wierczokowski

ul. Moniuszki 10A  
59-800 Lubiąż  
tel. 721 55 25

INWESTOR:

Urząd Miasta  
ul. 11 Listopada 35  
59-850 Świeradów Zdrój

OBIEKT/ADRES:

Adaptacja budynku byłego dworca kolejowego wraz z otoczeniem  
na centrum muzealno-kulturalne w Świeradowie-Zdroju  
dz. nr 47, 31 A.M.3, obr. 0005 Świeradów Zdrój

TYTUŁ RYSUNKU:

Rzut parteru

OPRACOWAŁ:

mgr inż. arch. Przemysław Zagórski  
mgr inż. arch. Adam Konsencjusz

DATA: 28.12.2015

SKALA:

1:100

NR RYSUNKU:

3/A